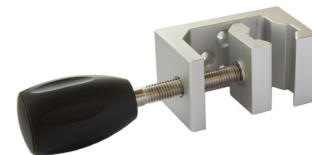




La línea mezcladores entrega mezclas de aire y oxígeno medicinal precisas, a cualquier concentración entre 21 y 100 % y puede distribuirlo a varios dispositivos de cuidado respiratorio. El mezclador usa fuentes de aire y oxígeno a una presión de 345 kPa conectados mediante unos DISS a la parte inferior del mezclador.

- Cuenta con varios puertos de salida, lo que permite accionar varios elementos a la vez.
- Disponemos de sistemas de alto flujo y de bajo flujo.
- Pueden usarse con ventiladores, cánulas nasales, máscaras de CPAP y bolsas de resucitación.
- Accesorios:
  - Montajes de tubo para Oxígeno o Aire Medicinal con conexión DISS
  - Grapa para barra de Ø10 a Ø40 mm.



### ESPECIFICACIONES TÉCNICAS

#### Blender de Bajo Flujo

- **Rango de concentración de oxígeno:** 21 - 100%.
- **Precisión:** 3% a fondo de escala.
- **Rango de flujo:** 0 to 30 lpm.
- **Puertos de entrada:** DISS.
- **Puertos de salida:** DISS.
- **Rango de Flujo de los puertos de salida:**
  - Izquierda:
    - 3-30 lpm (sin purga)
    - 0-30 lpm (con purga)
  - Inferior:
    - 3-30 lpm (sin purga)
    - 0-30 lpm (con purga)
  - Derecha: 0-30 lpm (con purga)
- **Purga para flujos <3 lpm:** 3 lpm.
- **Tamaño:** 122 x 137 x 117 mm (WxHxD).
- **Peso:** 1,5 Kg.
- Según norma **ISO 11195**.

#### Blender de Alto Flujo

- **Rango de concentración de oxígeno:** 21 - 100%.
- **Precisión:** 3% a fondo de escala.
- **Rango de flujo:** 15 to 150 lpm.
- **Puertos de entrada:** DISS.
- **Puertos de salida:** DISS.
- **Rango de Flujo de los puertos de salida:**
  - Izquierda: 15-150 lpm (sin purga)
  - Inferior 15-150 lpm (sin purga)
  - Derecha: N/A
- **Purga para flujos <3 lpm:** sin purga.
- **Tamaño:** 122 x 137 x 117 mm (WxHxD).
- **Peso:** 1,5 Kg.
- Según norma **ISO 11195**.